

ARIRANG

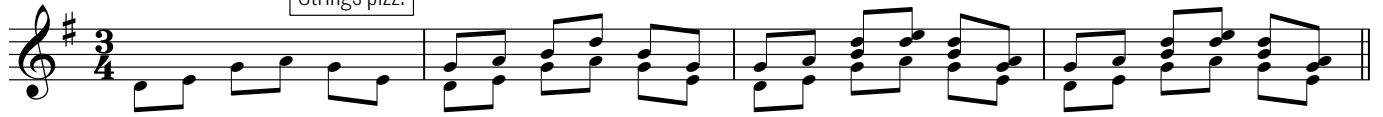
KOREANISCHES VOLKSLIED

ARRANGEMENT
FABIAN SENNHOLZ
FELIX MÜLLER

MUSIK & TEXT
TRADITIONAL

Intro ♩ = 84

Strings pizz.

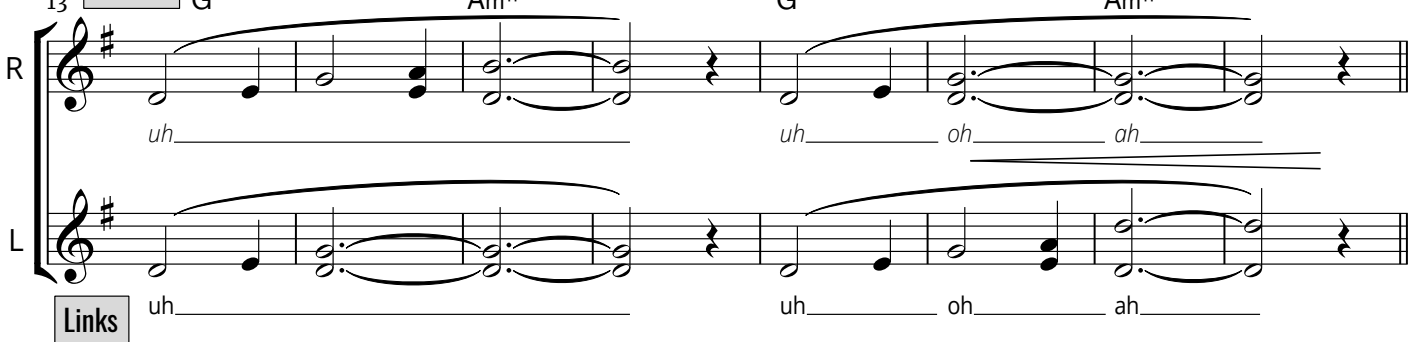


Rechts

Links



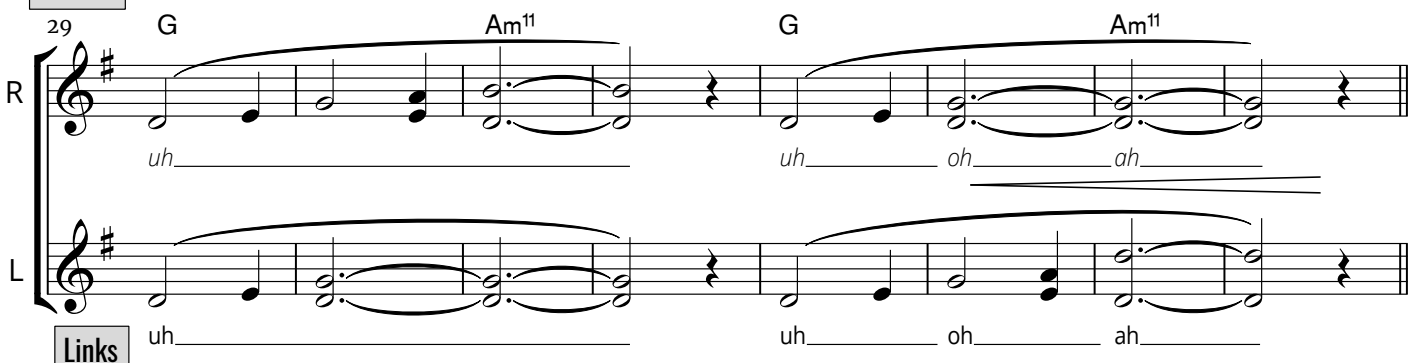
Rechts



1. Strophe



Rechts



ARIRANG

37 **G** **Alle** **Am⁷** **G/B** **C(add⁹)**

Na - rül bo - ri - go ga - shi - nün ni - mün.

41 **G/D** **Em⁷** **Am¹¹** **G**

Shim - ni - do mo - ga - so bal - byong nan - da.

Chor-Improvisation

Pentatonik-Improvisation

45 **G** **Cmaj⁷** **G(add⁹)/B** **Am⁷**

"uh"..... *Alle bisher gesungenen Töne und Melodien sind pentatonisch und können hier auf "uh" gesungen werden.*

53 **G** **Em⁷** **Am⁷** **C/D** **Improvisation beenden**

"ah"...

2. Strophe

Rechts

63 **G(add⁹)** **D/F#** **Em⁷** **G/D** **Cmaj⁷** **A⁷/C#** **D⁷(sus⁴)** **D**

A - ri - rang, A - ri - rang, A - ra - ri - yo.

Links

A - ri - rang, A - ri - rang, A - ra - ri - yo.

67 **Em** **Cm⁶/E^b** **G/D** **Em⁷** **C(add⁹)** **C/D** **G**

A - ri - rang go - gae - ro no - mo - gan - da.

A - ri - rang go - gae - ro no - mo - gan - da.

ARIRANG

71 **Bm** **Em7** **Cmaj7** **G/B** **Am11**

f Na - rül bo - ri - go ga - shi - nün ni - mün.

f Na - rül bo - ri - go ga - shi - nün ni - mün.

75 **Alle** **Cm6** **G/D** **Em7** **Ebmaj7** **D(sus4)** **G** **Ebmaj7** **Eb/F**

mp Shim - ni - do mo - ga - so bal - byong nan - da.

Interlude

3. Strophe

81 **Bb6/9** **C(sus9)** **Bb6/9** **C(sus9)** **Alle** **Bb(sus9)** **Bb6/9**

p A - ri - rang, A - ri - rang,

87 **Bb** **C7(sus4)** **Bb(add9)/D** **Eb6/9**

A - ra - ri - yo, A - ri - rang go - gae - ro

Rechts

91 **Cm11** **Bb(add9)** **Dm** **Gm7** **Ebmaj7** **Bb/D** **Cm11**

f no - mo-gan - da. *f* Na - rül bo - ri - go ga - shi-nün ni - mün.

f no - mo-gan - da. *f* Na - rül bo - ri - go ga - shi-nün ni - mün.

Links

97 **Alle** **Ebm6** **Bb/F** **Gm7** **Cm7** **Bb**

mf Shim - ni - do mo - ga - so bal - byong nan - da.

101 **Gm** **Gm7/F** **rit.** **Eb** **Bb**

p Shim - ni - do mo - ga - so bal - byong nan - da.